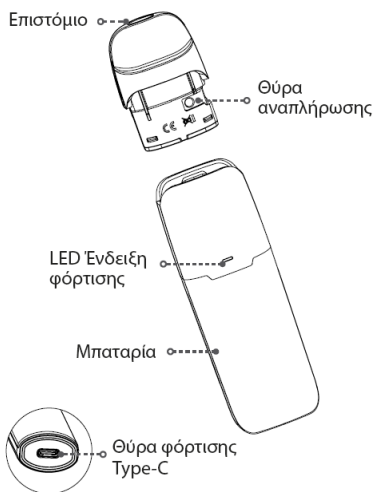


VAPORESSO LUXE Q2 SE POD 1000mAh TPD

Εγχειρίδιο Χρήσης

Περιεχόμενα Συσκευασίας:
1 x LUXE Q2 SE Μπαταρία
1 x LUXE Q 0.8Ω MESH Pod
1 x Καλώδιο φόρτισης τύπου C
1 x Λουράκι λαιμού
1 x Κάρτα εγγύησης
1 x Εγχειρίδιο χρήσης

ΟΔΗΓΙΕΣ ΧΡΗΣΗΣ LUXE Q2 SE POD



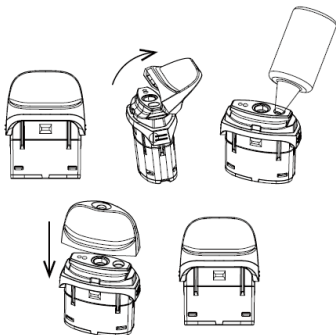
1. Εγκατάσταση & Αντικατάσταση Pod

Τραβήξτε το pod από την μπαταρία και εγκαταστήστε ένα καινούργιο.

***Αν είναι η πρώτη φορά που χρησιμοποιείτε τη συσκευή, σκίστε το αυτοκόλλητο του προ-εγκατεστημένου pod.**

2. Γεμίστε με υγρό αναπλήρωσης 2ML

Βγάλτε τραβώντας το επιστόμιο και ύστερα ζουλήστε το υγρό αναπλήρωσης μέσω της θύρας πλήρωσης. Μετά την πλήρωση, τοποθετήστε το επιστόμιο στη θέση του και βεβαιωθείτε πως είναι κλειστό καλά.



***Αν είναι η πρώτη φορά πλήρωσης με υγρό αναπλήρωσης, παρακαλούμε περιμένετε 5 λεπτά για την αντίσταση να ξεσταθεί.**

3. Ξεκινήστε το άτμισμα

Η συσκευή ενεργοποιείται με την εισπνοή. Εισπνεύστε μέσω του επιστομίου και εκπνεύστε για να ξεκινήσετε το άτμισμα.

4. Φόρτιση

Χρησιμοποιήστε το καλώδιο Τύπου-C που βρίσκεται στο κουτί για να φορτίσετε τη συσκευή. Η ένδειξη LED θα αναβοσβήνει όσο φορτίζετε και θα παραμένει αναμμένη όταν είναι πλήρως φορτισμένη η συσκευή.

ΠΡΟΣΤΑΣΙΕΣ

- **Χαμηλή Αντίσταση/Βραχυκύκλωμα:** Η συσκευή θα πάψει να λειτουργεί και το LED θα παραμείνει αναμένο λευκό σε 2s.
- **Χαμηλή τάση:** Η συσκευή θα πάψει να λειτουργεί και το LED θα αναβοσβήσει 10 φορές.
- **Υπερβολική φόρτιση:** Η συσκευή θα αναβοσβήσει 3 φορές και θα πάψει να φορτίζει.
- **Υπέρβαση χρόνου (10s):** Η συσκευή θα σταματήσει να λειτουργεί και το LED θα αναβοσβήσει 2 φορές.

ΠΡΟΣΟΧΗ

1. Μην αφήνετε τη συσκευή χωρίς παρακολούθηση, όταν αυτή φορτίζει.
2. Μην πετάτε, ρίχνετε ή κακομεταχειρίζεστε την συσκευή, καθώς μπορεί να προκαλέσει ζημιά.
3. Χρησιμοποιείτε έναν κανονικό φορτιστή USB με σωστό ρεύμα φόρτισης και περιοχή τάσης.
4. Διατηρείστε το μακριά από νερό ή κάθε άλλο εύφλεκτο αέριο ή υγρό.
5. Μην εκθέτετε τη συσκευή απευθείας σε ηλιακή ακτινοβολία, σκόνη, υγρασία ή μηχανικό τράνταγμα.
6. Μην εκθέτετε τη συσκευή σε παρά πολύ υψηλές θερμοκρασίες. (Συνιστώμενο εύρος θερμοκρασίας -10~60°C /14~140°F κατά τη χρήση και -10~45°C /14~113°F κατά την αποθήκευση).
7. Ανακύκλωση ΗΗΕ: Το προϊόν αυτό δεν πρέπει να μεταχειρίζεται ως οικιακά απόβλητα, αντίθετα θα πρέπει να απορρίπτεται στο προβλεπόμενο σημείο συλλογής για την ανακύκλωση ηλεκτρικών και ηλεκτρονικών εξοπλισμών.
8. Ανακύκλωση μπαταρίας: Η μπαταρία του προϊόντος δε θα πρέπει να μεταχειρίζεται ως οικιακά απόβλητα, αντίθετα θα πρέπει να απορρίπτεται στα προβλεπόμενα σημεία συλλογής χρησιμοποιημένων μπαταριών για ανακύκλωση.
9. Να επισκευάζετε τη συσκευή σας μόνο από την Vaporesso. Μην δοκιμάσετε να την επισκευάσετε καθώς ενδέχεται να προκαλέσετε ζημιά ή τραυματισμό.

ΠΡΟΕΙΔΟΠΟΙΗΣΕΙΣ

Αυτό το επαναπληρώσιμο ηλεκτρονικό τσιγάρο προορίζεται για χρήση με το συμβατό υγρό αναπλήρωσης, το οποίο ενδέχεται να περιέχει νικοτίνη. Η νικοτίνη είναι μία εθιστική ουσία και δεν είναι κατάλληλη ή συνιστώμενη στις παρακάτω περιπτώσεις

1. Η συσκευή δεν είναι κατάλληλη για:

- Άτομα τα οποία είναι κάτω από την επιτρεπόμενη ηλικία καπνίσματος.
- Άτομα τα οποία πάσχουν από ασθένειες της καρδιάς, του στομάχου ή έλκη του δωδεκαδάκτυλου, σε άτομα με προβλήματα στο ήπαρ ή το νεφρό, χρόνιες ασθένειες του φάρυγγα ή δυσκολία αναπνοής λόγω βρογχίτιδας, εμφυσήματος ή άσθματος.
- Άτομα με υπερενεργό τον θυρεοειδή αδένα ή που πάσχουν από φαιοχρωμοκύττωμα (έναν όγκο του επινεφριδιακού αδένα που μπορεί να επηρεάσει την πίεση του αίματος).
- Άτομα τα οποία λαμβάνουν κάποια φαρμακευτική αγωγή, όπως Θεοφυλλίνη Ροπιניρόλη ή Κλοζαπίνη και άλλα.

2. Η συσκευή αυτή δεν ενδείκνυται για:

- Μη καπνίζοντες

3. Αν χρησιμοποιήσετε ένα υγρό αναπλήρωσης με νικοτίνη με αυτό το προϊόν, ενδέχεται να αντιμετωπίσετε τις παρακάτω παρενέργειες. Αν συμβεί κάτι τέτοιο, συμβουλευτείτε άμεσα έναν γιατρό και δείξτε το φυλλάδιο αυτό, εφόσον είναι δυνατόν:

- Νιύθετε κακουχία - Ναυτία - Ζαλάδα - Πονοκέφαλο - Βήχα
- Ερεθισμό της στοματικής ή φαρυγγικής κοιλότητας - Δυσφορία του στομάχου - Λόξιγκα - Ρινική συμφόρηση - Τάση για εμετό
- ταχυπαλμία, πόνους ή ασυνήθιστο καρδιακό παλμό

Η συσκευή αυτή δεν θα πρέπει να χρησιμοποιείται για άτομα κάτω από την ηλικία καπνίσματος.