

VAPORESSO ITANK 2

Ευχαριστούμε που επιλέγετε τα προϊόντα της Vaporesso. Παρακαλείσθε να διαβάσετε προσεκτικά τις οδηγίες πριν τη χρήση έτσι ώστε να εξασφαλίσετε την τέλεια εμπειρία.

Αν υπάρχουν επιπρόσθετες πληροφορίες και απαιτήσεις σχετικά με το προϊόν, συμβουλευτείτε τον προμηθευτή σας ή επικοινωνήστε μαζί μας μέσω της ιστοσελίδας μας: www.vaporesso.com

Προδιαγραφές

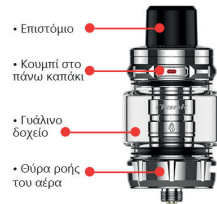
Διαστάσεις: 59.8 *φ 25.5mm

Χωρητικότητα δοχείου: 2ml (TPD)

Αντιστάσεις & Προτεινόμενη Ισχύς:

GTi 0.2Ω mesh coil (60-70W)

GTi 0.4Ω mesh coil (50-60W)



VAPORESSO ITANK 2

Ευχαριστούμε που επιλέγετε τα προϊόντα της Vaporesso. Παρακαλείσθε να διαβάσετε προσεκτικά τις οδηγίες πριν τη χρήση έτσι ώστε να εξασφαλίσετε την τέλεια εμπειρία.

Αν υπάρχουν επιπρόσθετες πληροφορίες και απαιτήσεις σχετικά με το προϊόν, συμβουλευτείτε τον προμηθευτή σας ή επικοινωνήστε μαζί μας μέσω της ιστοσελίδας μας: www.vaporesso.com

Προδιαγραφές

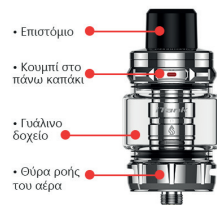
Διαστάσεις: 59.8 *φ 25.5mm

Χωρητικότητα δοχείου: 2ml (TPD)

Αντιστάσεις & Προτεινόμενη Ισχύς:

GTi 0.2Ω mesh coil (60-70W)

GTi 0.4Ω mesh coil (50-60W)



VAPORESSO ITANK 2

Ευχαριστούμε που επιλέγετε τα προϊόντα της Vaporesso. Παρακαλείσθε να διαβάσετε προσεκτικά τις οδηγίες πριν τη χρήση έτσι ώστε να εξασφαλίσετε την τέλεια εμπειρία.

Αν υπάρχουν επιπρόσθετες πληροφορίες και απαιτήσεις σχετικά με το προϊόν, συμβουλευτείτε τον προμηθευτή σας ή επικοινωνήστε μαζί μας μέσω της ιστοσελίδας μας: www.vaporesso.com

Προδιαγραφές

Διαστάσεις: 59.8 *φ 25.5mm

Χωρητικότητα δοχείου: 2ml (TPD)

Αντιστάσεις & Προτεινόμενη Ισχύς:

GTi 0.2Ω mesh coil (60-70W)

GTi 0.4Ω mesh coil (50-60W)



VAPORESSO ITANK 2

Ευχαριστούμε που επιλέγετε τα προϊόντα της Vaporesso. Παρακαλείσθε να διαβάσετε προσεκτικά τις οδηγίες πριν τη χρήση έτσι ώστε να εξασφαλίσετε την τέλεια εμπειρία.

Αν υπάρχουν επιπρόσθετες πληροφορίες και απαιτήσεις σχετικά με το προϊόν, συμβουλευτείτε τον προμηθευτή σας ή επικοινωνήστε μαζί μας μέσω της ιστοσελίδας μας: www.vaporesso.com

Προδιαγραφές

Διαστάσεις: 59.8 *φ 25.5mm

Χωρητικότητα δοχείου: 2ml (TPD)

Αντιστάσεις & Προτεινόμενη Ισχύς:

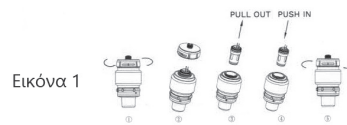
GTi 0.2Ω mesh coil (60-70W)

GTi 0.4Ω mesh coil (50-60W)



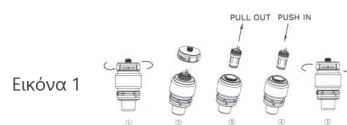
Εικ.1 - Τραβήξτε προς τα έξω – Σπρώξτε προς τα μέσα

Εικ.2 - Ανοίξτε – Αναπληρώστε με υγρό – Κλείστε



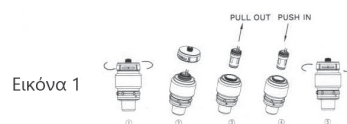
Εικ.1 - Τραβήξτε προς τα έξω – Σπρώξτε προς τα μέσα

Εικ.2 - Ανοίξτε – Αναπληρώστε με υγρό – Κλείστε



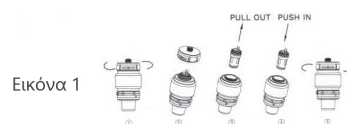
Εικ.1 - Τραβήξτε προς τα έξω – Σπρώξτε προς τα μέσα

Εικ.2 - Ανοίξτε – Αναπληρώστε με υγρό – Κλείστε



Εικ.1 - Τραβήξτε προς τα έξω – Σπρώξτε προς τα μέσα

Εικ.2 - Ανοίξτε – Αναπληρώστε με υγρό – Κλείστε



Οδηγίες Χρήσης

1. Τοποθέτηση του ατμοποιητή. Τοποθετήστε τον ατμοποιητή πάνω στη συσκευή βιδώνοντάς τη στο σπείρωμα 510. Βεβαιωθείτε ότι η σύνδεση είναι σταθερή.
2. Αντικατάσταση της αντίστασης (ανατρέξτε στην εικόνα 1)
 - Ξεβιδώστε τη βάση του ατμοποιητή
 - Τραβήξτε έξω από τη δεξαμενή τη χρησιμοποιημένη αντίσταση
 - Τοποθετήστε μια νέα αντίσταση στη δεξαμενή
 - Επανατοποθετήστε τη βάση στον ατμοποιητή

Οδηγίες Χρήσης

1. Τοποθέτηση του ατμοποιητή. Τοποθετήστε τον ατμοποιητή πάνω στη συσκευή βιδώνοντάς τη στο σπείρωμα 510. Βεβαιωθείτε ότι η σύνδεση είναι σταθερή.
2. Αντικατάσταση της αντίστασης (ανατρέξτε στην εικόνα 1)
 - Ξεβιδώστε τη βάση του ατμοποιητή
 - Τραβήξτε έξω από τη δεξαμενή τη χρησιμοποιημένη αντίσταση
 - Τοποθετήστε μια νέα αντίσταση στη δεξαμενή
 - Επανατοποθετήστε τη βάση στον ατμοποιητή

Οδηγίες Χρήσης

1. Τοποθέτηση του ατμοποιητή. Τοποθετήστε τον ατμοποιητή πάνω στη συσκευή βιδώνοντάς τη στο σπείρωμα 510. Βεβαιωθείτε ότι η σύνδεση είναι σταθερή.
2. Αντικατάσταση της αντίστασης (ανατρέξτε στην εικόνα 1)
 - Ξεβιδώστε τη βάση του ατμοποιητή
 - Τραβήξτε έξω από τη δεξαμενή τη χρησιμοποιημένη αντίσταση
 - Τοποθετήστε μια νέα αντίσταση στη δεξαμενή
 - Επανατοποθετήστε τη βάση στον ατμοποιητή

Οδηγίες Χρήσης

1. Τοποθέτηση του ατμοποιητή. Τοποθετήστε τον ατμοποιητή πάνω στη συσκευή βιδώνοντάς τη στο σπείρωμα 510. Βεβαιωθείτε ότι η σύνδεση είναι σταθερή.
2. Αντικατάσταση της αντίστασης (ανατρέξτε στην εικόνα 1)
 - Ξεβιδώστε τη βάση του ατμοποιητή
 - Τραβήξτε έξω από τη δεξαμενή τη χρησιμοποιημένη αντίσταση
 - Τοποθετήστε μια νέα αντίσταση στη δεξαμενή
 - Επανατοποθετήστε τη βάση στον ατμοποιητή

